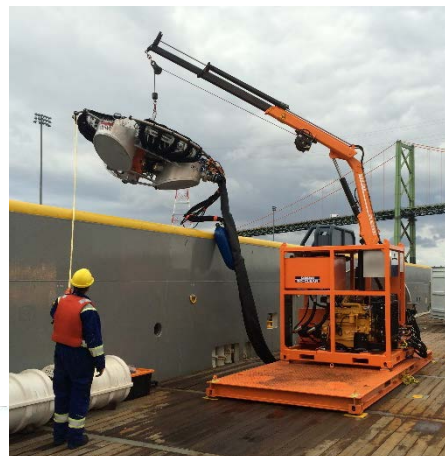
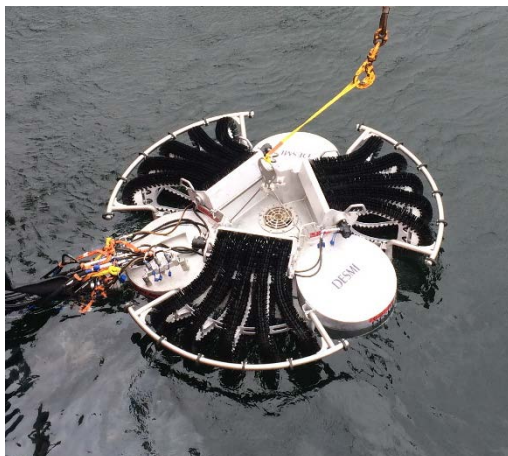




OCTOPUS GÉANT DESMI



Inventaire

	Grands-Lacs	Québec	Atlantique	Total
Octopus Géant Desmi	-	1	1	2

Utilisation

Écrémeur de haute performance efficace pour tous les types de produits pétroliers tant en eaux abritées qu'en eau ouvertes. La grue et le dévidoir à boyaux sont intégrés à l'unité de puissance, ce qui permet le déploiement de l'écrémeur à partir d'un quai, d'une barge ou d'un navire d'opportunité. L'écrémeur peut être utilisé avec un système de balayage.

Description

La tête de l'écrémeur est équipée de trois chaînes de brosses évasées conçues afin de maximiser le contact entre l'écrémeur et les hydrocarbures sur 360°. Les chaînes de brosses s'étendent au-delà de la chambre de flottaison centrale permettant un accès sans interruption au produit. Chaque ensemble de brosses est alimenté par un moteur hydraulique indépendant assurant ainsi un meilleur contrôle. De plus, il y a deux pompes DESMI DOP 250 (125m³/h / 550gpm) intégrées et rétractables au besoin.

Données opérationnelles

	<u>Desmi Giant Octopus</u>
Capacité nominale:	6000 m ³ /h
Capacité réduite:	1200 m ³ /h

Accessoires

- Grue – Guerra M65-20A2
- Unité de puissance hydraulique
- Unité de contrôle à distance
- Boyaux de décharge hydrauliques

Données techniques

	<u>Écrémeur</u>	<u>Unité de puissance / Grue / Dévidoir</u>
	Tirant d'eau : 1 m	Refroidie à l'air, moteur diesel
		119 kW (160HP)
Poids:	680 kg / 1500 lbs	8100Kg (plateforme 20pi)
Longueur:	2,8 m	6,06 m
Largeur:	2,8 m	2,44 m
Hauteur:	2,3 m	2,45 m

ECRC~SIMEC

Suite 1201, 275 Slater Street, Ottawa K1P 5H9

Phone (613) 230-7369 Fax (613) 230-7344

Web: www.ecrc-simec.ca