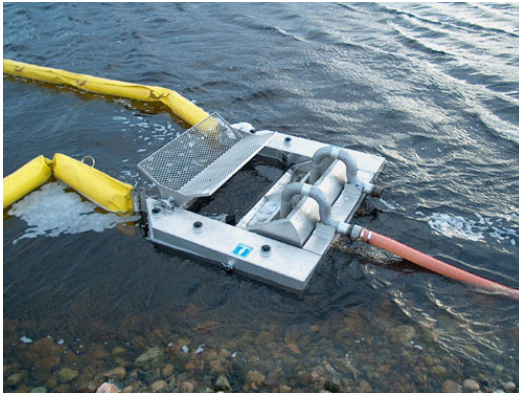




# ÉCRÉMEUR PEDCO



## Inventaire

	Grands-Lacs	Québec	Atlantique	Total
PEDCO	1	8	5	14

## Utilisation

Efficace pour la récupération des produits légers à lourds. Utilisé près du rivage ou en eau peu profonde.

## Description

Le Pedco est un écremeur à déversoir. La profondeur du déversoir est ajustée en contrôlant le débit de la pompe. Le taux de récupération varie en fonction de la capacité de pompage de l'unité reliée à l'écremeur.

## Données opérationnelles

Capacité nominale: 864t/jour  
Capacité réduite: 172t/jour

## Données techniques

Longueur: 1,7 m (5 pi 6 po)  
Largeur: 2,0 m (6 pi 5 po)  
Hauteur: 0,8 m (2 pi 7 po)  
Poids: 55 kg (122 lbs)

ECRC~SIMEC

Suite 1201, 275 Slater Street, Ottawa K1P 5H9

Phone (613) 230-7369 Fax (613) 230-7344

Web: [www.ecrc-simec.ca](http://www.ecrc-simec.ca)